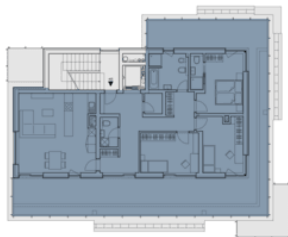


PŮDORYS PODLAŽÍ



POHLED NA DŮM



15 496 000 Kč vč. DPH

13 474 783 Kč bez DPH

4 + kk | 4. NP | S, J, Z, V | Energetická náročnost budovy: B

| | | |
|---------------------------------|--------------------|-----------------------------|
| 405.1 | Obývací pokoj + kk | 32.2 m ² |
| 405.2 | WC | 2.82 m ² |
| 405.3 | Chodba | 13.47 m ² |
| 405.4 | Ložnice | 12.32 m ² |
| 405.5 | Ložnice | 12.39 m ² |
| 405.6 | Chodba | 7.69 m ² |
| 405.7 | Ložnice | 13.08 m ² |
| 405.8 | Koupelna | 2.51 m ² |
| 405.9 | Koupelna | 7.59 m ² |
| 405.10 | Komora | 1.95 m ² |
| Vnitřní užitná plocha | | 106.02 m² |
| Celková podlahová plocha | | 116.8 m² |
| 405.11 | Terasa | 39.08 m ² |
| 405.12 | Terasa | 17.74 m ² |
| Parkovací stání | | 2 |